

**Tableau 6.7 : Coût du personnel soignant par SIIPS total, par SAC**

Type de SAC	N°SAC	Libellé	Montant des charges de PS Année N (A)	Score SIIPS Année N (B)	Montant des charges de PS / score SIIPS (A) / (B)	Nombre de RHA Année N (C)	Montant des charges de PS par RHA (A) / (C)	Nombre moyen de SIIPS / RHA (B) / (C)
HC	SAC X							
HP	SAC Y							
	...							

Type de SAC	N°SAC	Libellé	Montant des charges de PS Année N-1 (A)	Score SIIPS Année N-1 (B)	Montant des charges de PS / score SIIPS (A) / (B)	Nombre de RHA Année N-1 (C)	Montant des charges de PS par RHA (A) / (C)	Nombre moyen de SIIPS / RHA (B) / (C)
HC	SAC X							
HP	SAC Y							
	...							

**Objectif :**

Présenter le coût de personnel soignant par SIIPS utilisé pour la valorisation.

**Source :**

Toutes les informations contenues dans ce tableau sont issues de la phase VI pour les charges de personnel soignant d'ARCAH et du RHA d'ARAMIS pour le nombre de RHA et du fichier 9 pour les SIIPS d'ARAMIS, N et N-1.

**Points focus :**

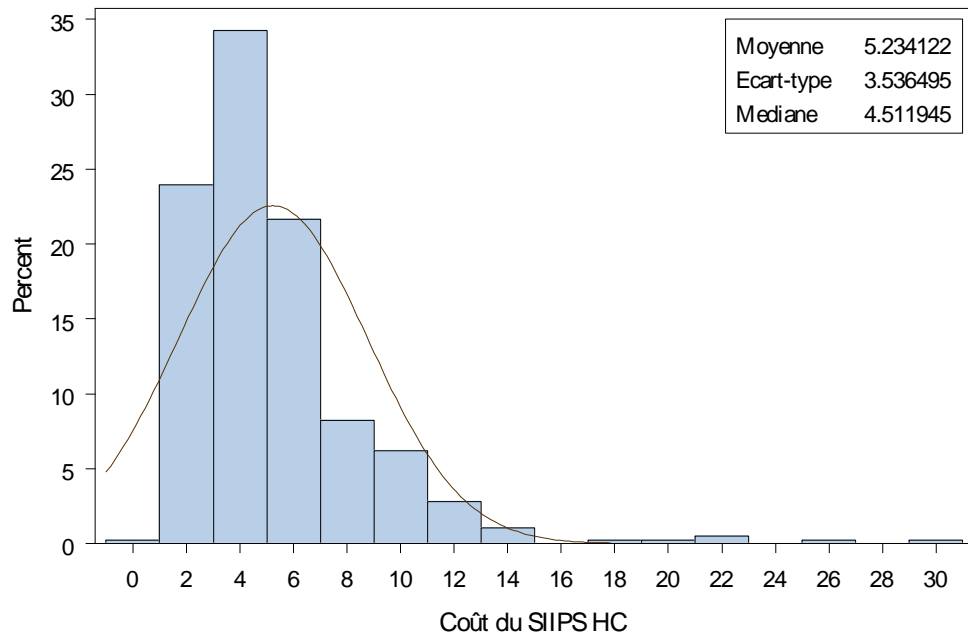
Dans le tableau, apparaissent d'abord les SAC d'HC puis les SAC d'HP.

Si l'établissement est nouveau, le deuxième tableau n'apparaît pas.

On analysera les variations de coût entre les SAC. On repérera les valeurs extrêmes et les analysera en documentant l'origine de cette (ou ces) valeur(s) extrême(s).

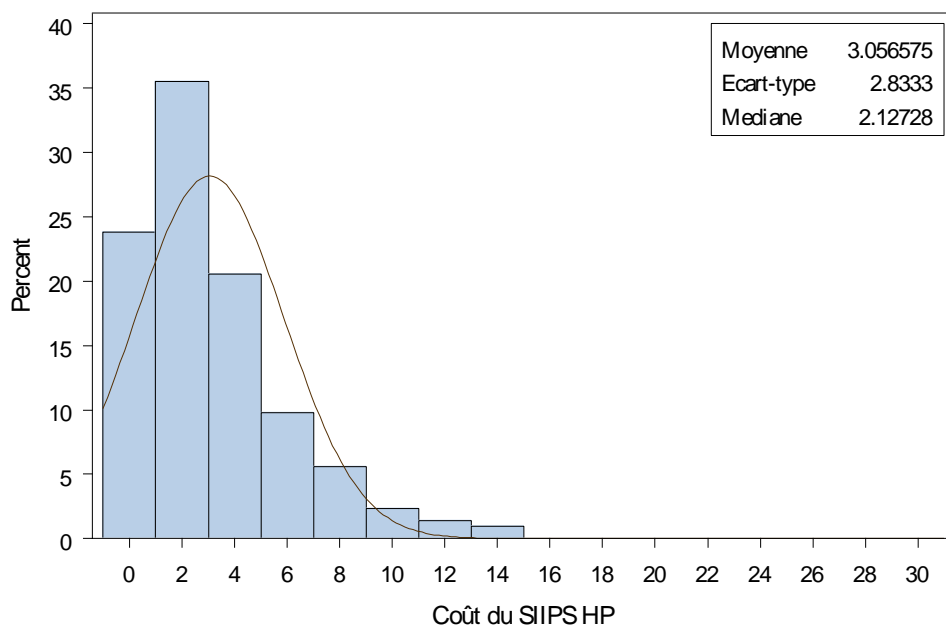
On vérifiera les données par rapport à N-1

Vous trouverez ci-dessous un graphique récapitulant le coût SIIPS des **SAC d'hospitalisation complète** pour les échantillons validés des campagnes 2010 et 2011.



Exemple de lecture : Environ 35% des SAC HC de l'échantillon ont un coût SIIPS compris entre 3 et 5.

Vous trouverez ci-dessous un graphique récapitulant le coût SIIPS des **SAC d'hospitalisation partielle** pour les échantillons validés des campagnes 2010 et 2011.



Exemple de lecture : Environ 20% des SAC HP de l'échantillon ont un coût SIIPS compris entre 3 et 5.